

## Załącznik nr 1

### Wzory umundurowania i oznak służbowych pracowników i studentów Akademii Morskiej w Gdyni.

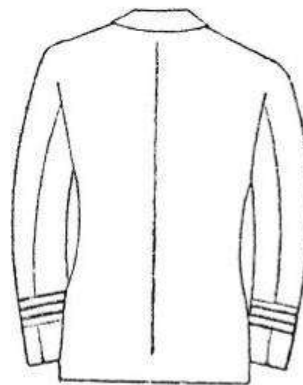
#### Mundury pracowników oraz studentów



Żakiet przód

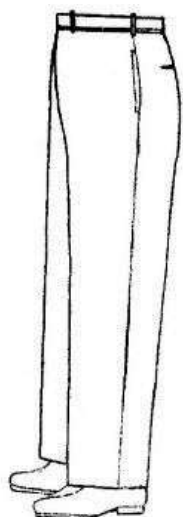


Marynarka przód



Marynarka/żakiet tył

Marynarka mundurowa/żakiet z gabardyny, koloru ciemnogrnatowego\*, typ marynarski, z dwoma rzędami guzików o średnicy 25 mm, po 4 guziki w każdym rzędzie, u dołku kurtki po bokach kieszenie (wszyte) z patkami.



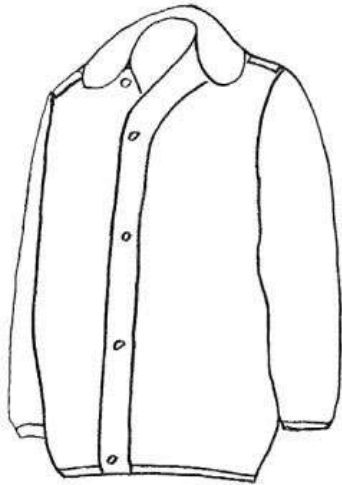
Spodnie z gabardyny, koloru ciemnogrnatowego\* typ marynarski, bez mankietów, dwie kieszenie boczne wszyte i jedna kieszeń tylna wszyta z prawej strony.

\* Współrzędne barw wg normy PN-EN 61966-2-1:2003 z popr. A1:2005 — Urządzenia i systemy multimedialne — Pomiary i zarządzanie kolorami — Część 2-1: Zarządzanie kolorami — Domyślna przestrzeń barw RGB — sRGB:  
ciemnogrnatowy — 0, 0, 90 — 0, 0, 123;  
granatowy — 10, 10, 100 — 10, 10, 120;  
biały — 255, 255, 255;  
czarny — 0, 0, 0.



Spódnica (dla kobiet) z gabardyny koloru ciemnogrnatowego\*, prosta bez kontrafałdy.

### **Kurtka**



Kurtka typu 3/4 z ciemnogrnatowego\* materiału nieprzemakalnego, z dopinaną od środka ocieplaną podpinką ze sztucznego futra lub wełnianą oraz z przypinanym kapturem. Na kryty suwak zachodzi patka zapinana na 4 guziki o średnicy 25 mm. U dołu kurtki po bokach wszyte, pod skosem, kieszenie. Kurtka posiada naramienniki zapinane na guziki o średnicy 13 mm.

### **Sweter**



Sweter z ciemnogrnatowej\* wełny, z lewej strony naszyta kieszeń z granatowej\* elanobawełny z patką zapinaną na rzepy, na ramionach i łokciach wzmocnienie (łaty) z elanobawełny koloru granatowego\*, naramienniki zapinane na guziki o średnicy 13 mm.

### **Koszula z długim rękawem**



Koszula z długim rękawem typu klasycznego, bawełniana koloru białego\* z kołnierzykiem, zapinana na guziki. Na obu piersiach naszyte kieszenie z patkami zapinanymi na guzik.

### **Koszula z krótkim rękawem**



Koszula z krótkim rękawem typu klasycznego, bawełniana koloru białego\* z kołnierzykiem, zapinana na guziki. Na obu piersiach naszyte kieszenie z patkami zapinanymi na guzik. Na ramionach wszyte naramienniki zapinane na guziki.

### **Krawat**

Krawat wykonany z gładkiej tkaniny (bez połysku), w kolorze czarnym\*.

**Szalik biały** – do kurtki

**Półbuty skórzane** koloru czarnego\*, wierzchy obuwia nie mogą być ozdobnie wyszywane, wytłaczane ani dziurkowane. Półbuty męskie są z przodu sznurowane. Półbuty damskie bez zapięcia, obcas typu „słupki” wys. 5-7 cm.

**Rajstopy damskie** koloru beżowego

## Czapki

**rektor, byli rektorzy, prorektorzy**



Czapka oficerska marynarki handlowej biała z czarnym otokiem oraz haftowanym emblematem składającym się ze srebrnej kotwicy, na której umieszczony jest na tarczy koloru czerwonego z białą obwódką srebrny orzeł oraz 10 liści laurowych koloru złotego (haftowanych) okalających kotwicę. Na daszku jeden rząd liści laurowych koloru złotego.

**pozostali pracownicy i nauczyciele akademicy**



Czapka oficerska marynarki handlowej biała z czarnym otokiem oraz haftowanym emblematem składającym się ze srebrnej kotwicy, na której umieszczony jest na tarczy koloru czerwonego z białą obwódką srebrny orzeł oraz 10 liści laurowych koloru złotego (haftowanych) okalających kotwicę.



Kapelusz damski biał z czarnym otokiem oraz haftowanym emblematem składającym się ze srebrnej kotwicy, na której umieszczony jest na tarczy koloru czerwonego z białą obwódką srebrny orzeł oraz 10 liści laurowych koloru złotego (haftowanych) okalających kotwicę.

## Studenci



Czapka oficerska marynarki handlowej biała z czarnym otokiem oraz haftowanym emblematem z logo Uczelni koloru złotego, wysokości 62 mm, szerokości 54 mm, na podkładce z sukna koloru czarnego.



Kapelusz damski studencki biały z czarnym otokiem oraz haftowanym emblematem z logo Uczelni koloru złotego, wysokości 62 mm, szerokości 54 mm, na podkładce z sukna koloru czarnego.

## Emblematy i dystynkcje noszone na rękawach i pagonach

Emblemat na rękawy marynarki.



Emblemat na rękawach noszony jest przez pracowników i studentów. Emblemat może być tłoczony z metalu lub haftowany. Pracownicy posiadający dystynkcje służbowe noszą emblemat w odległości 1 cm od górnego paska na rękawie. Pracownicy oraz studenci nie mający dystynkcji na rękawach noszą emblemat w odległości 11 cm od dolnej krawędzi rękawa.



Rektor

1 galon górny koloru złotego o szerokości 12 mm, załamany w postaci rozwartego kąta wierzchołkiem zwróconego ku górze. 2 galony proste koloru złotego o szerokości 12 mm oraz 1 galon koloru złotego o szerokości 27 mm.



byli rektorzy

1 galon górny koloru złotego o szerokości 12 mm, załamany w postaci rozwartego kąta wierzchołkiem zwróconego ku górze. 2 galony proste koloru złotego o szerokości 12 mm oraz 1 galon koloru złotego o szerokości 27 mm.



prorektor, dziekan

1 galon górny koloru złotego o szerokości 12 mm, załamany w postaci rozwartego kąta wierzchołkiem zwróconego ku górze, 1 galon prosty koloru złotego o szerokości 12 mm oraz 1 galon koloru złotego o szerokości 27 mm.



prodziekan,  
kierownik katedry

1 galon górny koloru złotego o szerokości 12 mm, załamany w postaci rozwartego kąta wierzchołkiem zwróconego ku górze, 1 galon koloru złotego o szerokości 27 mm.



profesor

1 galon prosty koloru złotego o szerokości 27 mm.



kanclerz

3 galony górne koloru złotego o szerokości 12 mm, załamane w postaci rozwartego kąta wierzchołkiem zwróconego ku górze. 1 galon prosty o szerokości 12 mm.



zastępca kanclerza, kvestor

2 galony górne koloru złotego o szerokości 12 mm, załamane w postaci rozwartego kąta, wierzchołkiem zwróconego ku górze, 2 galony proste o szerokości 12 mm.



adiunkt, st. wykładowca,

1 galon górny koloru złotego o szerokości 12 mm, załamany w postaci rozwartego kąta, wierzchołkiem zwróconego ku górze, 3 galony koloru złotego proste o szerokości 12 mm.



dyrektor biblioteki,  
kierownicy dziekanatów,  
Działu Armatorskiego,  
Biura Rektora

2 galony górne koloru złotego o szerokości 12 mm, załamane w postaci rozwartego kąta wierzchołkiem zwróconego ku górze, 1 galon prosty o szerokości 12 mm.





wykładowca,  
bibliotekarz dyplomowany

1 galon górny koloru złotego o szerokości 12 mm, załamany w postaci rozwartego kąta wierzchołkiem zwróconego ku górze, 2 galony proste o szerokości 12 mm.



lektor, asystent

1 galon górny koloru złotego o szerokości 12 mm, załamany w postaci rozwartego kąta wierzchołkiem zwróconego ku górze, 1 galon prosty o szerokości 12 mm.



pracownicy Biura Promocji

1 galon koloru złotego o szerokości 12 mm, załamany w postaci rozwartego kąta wierzchołkiem zwróconego ku górze.

## Patki studenckie



Wydział  
nawigacyjny



Wydział  
przedsiębiorczości  
i towaroznawstwa



Wydział  
mechaniczny



Wydział  
elektryczny

Patka z sukna koloru czarnego, szerokości 4 cm i długości 10 cm, górna i dolna krawędź zaokrąglona. Na patce w górnej części logo wydziału, pod logo oznaki roku nauki koloru złotego w postaci prostych pasków wąskich (4 mm) – haftowane.

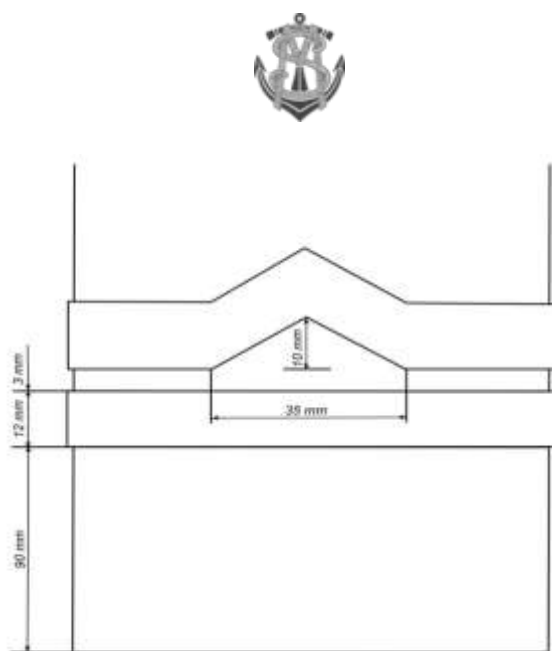
Patkę umieszcza się na lewym rękawie munduru studenckiego, 5 cm poniżej wszycia rękawa

## Guzik

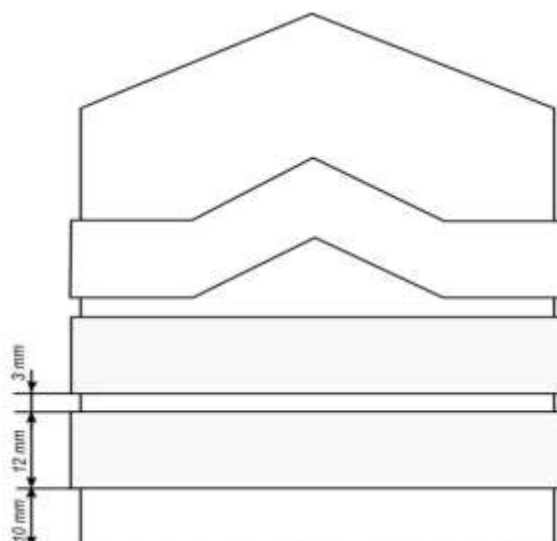


Guzik do płaszcza i kurtki o średnicy 25 mm, wykonany z metalu w kolorze złotym z wyciśniętą kotwicą i obrzeżem prążkowanym w formie liny okrętowej. Analogiczny guzik o średnicy 13 mm w kolorze czarnym, stosuje się do przytwierdzenia paska przy czapce.

## Sposób umieszczenia dystynkcji noszonych na rękawach i naramiennikach



Sposób umieszczania dystynkcji na rękawach.



Dystynkcje na naramiennikach

## Załącznik nr 2. Okresy używalności umundurowania dla pracowników AMG

Lp.	Rodzaj odzieży	Ilość	Okres zużycia w miesiącach
1.	Mundur oficerski z gabardyny granatowy	1	36
2.	Czapka oficerska/kapelusz z emblematem	1	48
3.	Krawat oficerski	1	48
4.	Koszula biała z krótkimi rękawami z pagonami	2	36
5.	Kurtka	1	36
6.	Szalik biały	1	36

### Załącznik nr 3. Okresy używalności umundurowania dla studentów AMG

Lp.	Rodzaj odzieży	Ilość	Okres zużycia obejmuje
1.	Mundur oficerski z gabardyny granatowy	1	okres studiów
2.	Czapka oficerska/kapelusz z emblematem	1	okres studiów
3.	Krawat oficerski	1	okres studiów
4.	Koszula biała z krótkimi rękawami z pagonami	1	okres studiów
5.	Półbuty	1	okres studiów
6.	Patki z oznaką wydziału i roku nauki	1	każdy rok studiów
7.	Kurtka	1	okres studiów

Przewodniczący Senatu



Prof. zw. dr hab. Piotr Jędrzejowicz